

# 腸管出血性大腸菌の検査法 (日水製薬の検査例)

: 検査に用いられる当社取扱製品



増菌培養

mEC培地 (+ ノボピオシン ナトリウム)

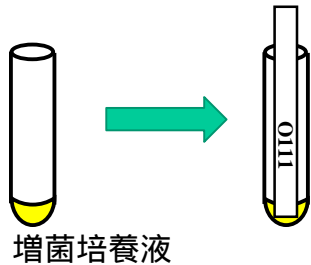
簡易法

通知法

腸管出血性大腸菌O157 及び  
O26 の検査法について  
(食安監発第1102004号)  
平成18年11月2日

イムノクロマト法

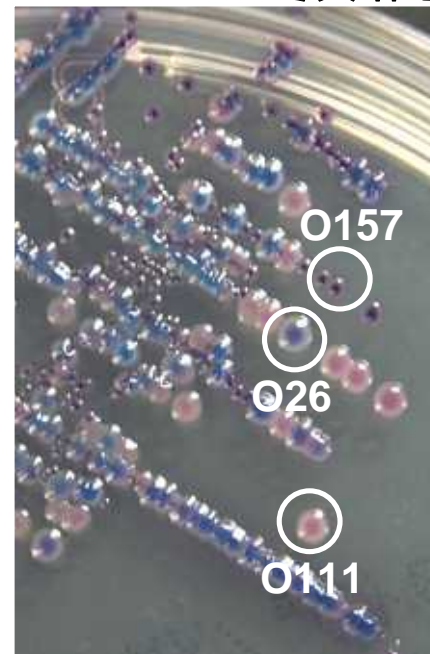
分離培養



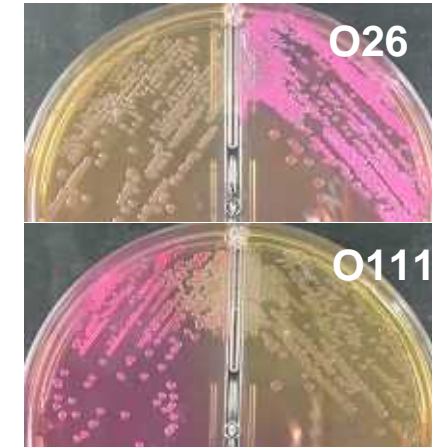
ニッスイプレート  
XM-EHEC寒天培地

ニッスイ分画プレート  
CT-RMAC / CT-SBMAC

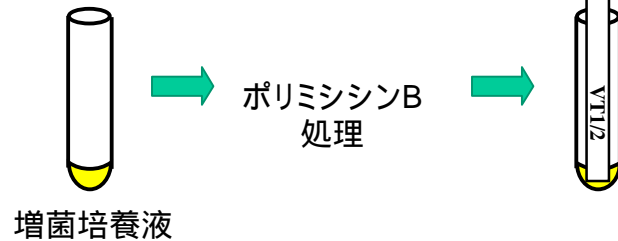
- NHイムノクロマト O157
- NHイムノクロマト O26
- NHイムノクロマト O111



(左)CT-RMAC (右)CT-SBMAC



VT確認試験



NHイムノクロマト VT1 / 2

血清型別試験

生化学的性状試験

TSI寒天培地  
LIM培地