

発色酵素基質含有*Enterobacter sakazakii*選択分離培地
(*Cronobacter* spp.)

NISSUI

XM-sakazakii寒天培地「ニッスイ」

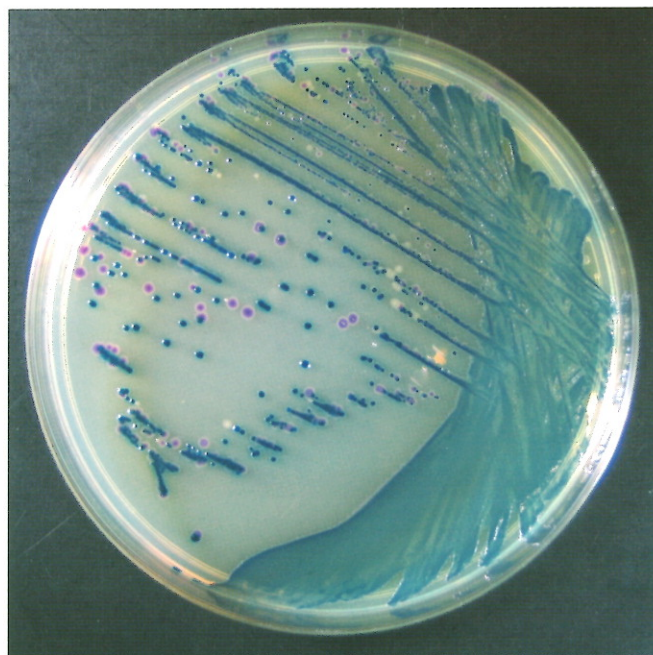
発色酵素基質による*Enterobacter sakazakii*と大腸菌群を同時に検出できる選択分離培地です。

特徴

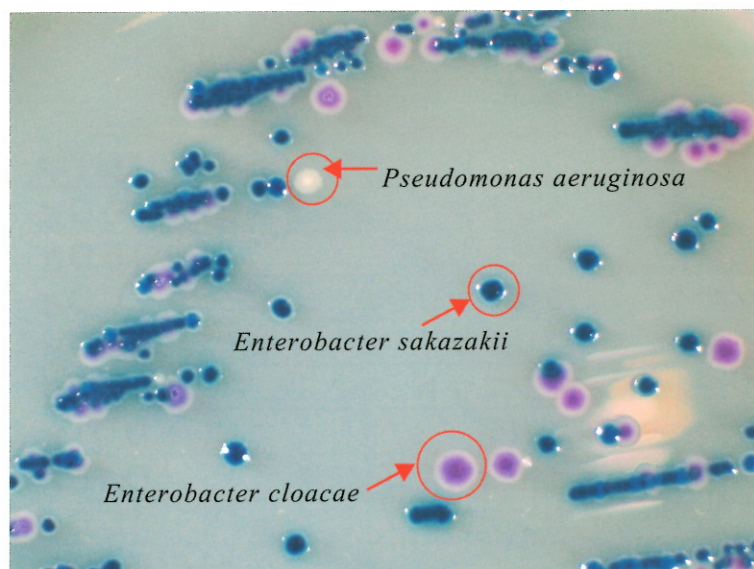
- 2種類の発色酵素基質により、*Enterobacter sakazakii*と大腸菌群が同時に検出できます。
- 発色酵素基質による集落の発色により、簡単、明瞭に判定ができます。
- 33~37℃での培養が可能です。

発育例および使用法

- 2種類の発色酵素基質により、*E.sakazakii*は青~紺色、大腸菌群は赤紫色に発色します。
- 大腸菌群との同時検出を行う場合、33~37℃で24±2時間培養を行います。
- 夾雑菌が多い検体においては、42~45℃で24±2時間培養すると*E.sakazakii*の選択性が向上します。



青 : *Enterobacter sakazakii*
赤紫 : *Enterobacter cloacae* (大腸菌群)



組成

45.4g (1L分) 中	
ペプトン	15.0g
酵母エキス	5.0g
塩化ナトリウム	5.0g
リン酸一水素ナトリウム	2.0g
硝酸カリウム	1.0g
ピルビン酸ナトリウム	1.0g
トリプトファン	1.0g
ラウリル硫酸ナトリウム	0.15g
発色酵素基質混合物 (2種)	0.2g
カンテン	15.0g
pH7.0±0.2	

用途	品名	製品コード	包装	希望納入価格(円)	貯法・使用期限
<i>E.sakazakii</i> 選択分離用	XM-sakazakii寒天培地「ニッスイ」	05136	300g	24,500	室温保存(要防湿) 製造後3年間



製造発売元

日水製薬株式会社

〒110-8736 東京都台東区上野3-23-9
URL : <http://www.nissui-pharm.co.jp>

お問い合わせ先 : カスタマーサポート
Tel.03(5846)5707

コスモ会情報配信サービス
URL : <http://cosmokai.com/>