

腸管出血性大腸菌O157・O26・O111の選択分離用培地

NISSUI

ニッスイプレート **XM-EHEC寒天培地**

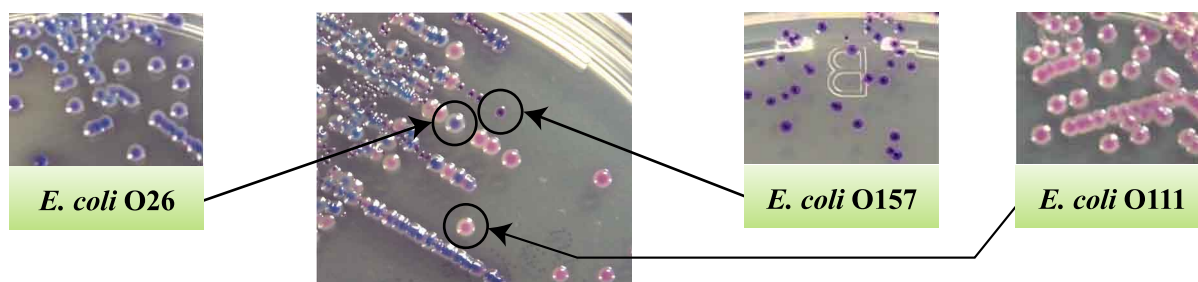
腸管出血性大腸菌O157とO26とO111の選択分離を1枚に集約した検便検査用の酵素基質培地です。

XM-EHEC寒天培地の特徴

- 便や食品などからのEHEC O157・O26・O111の選択分離に使用します。
- EHEC O157・O26・O111が発育時に分解する発色酵素基質を添加したこと、EHEC O157がソルビトール非分解性(または遅分解性)であることを利用して、EHEC O157・O26・O111の鑑別性を高めています。
- EHEC O157は(赤)紫色コロニー、EHEC O111は白濁した(赤)紫色コロニー、EHEC O26は青紫色コロニーを形成します。また、大部分の毒素非産生性大腸菌やグラム陰性菌、グラム陽性菌の発育は抑制されます。

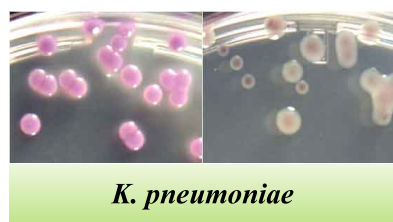
XM-EHEC寒天培地の培養例(35±2℃、18~22時間培養)

(※腸管出血性大腸菌の血清型の確認は、凝集試験によりご確認下さい。また、菌の同定には、生化学的試験を行ってご確認下さい。)



偽陽性を示す株の発育例

(※一部の分離株で着色コロニーが認められることがあります。)



K. pneumoniae

本菌株は、主にムコイド状の白色コロニーを形成しますが、稀に淡褐~桃色コロニーを形成することがあります。



E. cloacae

本菌株は、主にムコイド状の淡(白)桃色コロニーを形成しますが、稀に中心部が紫、または緑色コロニーを形成することがあります。



E. hermannii

本菌株は、主に抑制されますが、発育した場合、中心部が淡赤紫色コロニーを形成することがあります。

品名	製品コード	包装	希望納入価格(円)	貯法・使用期限
ニッスイプレート XM-EHEC寒天培地	51057	10枚	2,200	冷暗所(4~10℃)保存 禁凍結・製造後 2.5ヵ月間
	50050	100枚	22,000	



NISSUI PHARMACEUTICAL CO., LTD.