

サルモネラ・シゲラの選択分離用培地

NISSUI

ニッスイプレート Sタイプ寒天培地

サルモネラの鑑別性を高めた検便検査用のサルモネラ・シゲラの分離用培地です。

Sタイプ寒天培地の特徴

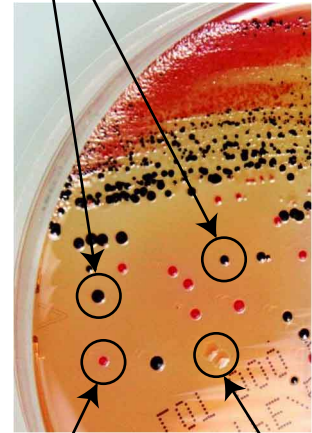
- *Citrobacter* spp.のコロニーの黒色化をできるだけ抑制し、赤色化させることで、硫化水素産生性*Salmonella* spp.の黒色コロニーとの鑑別が容易になりました。また、そのコロニーの黒色化は、SS寒天培地に比べ、強くなっています。
- *Salmonella* spp.と*Shigella* spp.以外の菌は、概ね発育が抑制されます。その選択性は、SS寒天培地に比べ、弱めてありますので、*Salmonella* spp.と*Shigella* spp.の見落としがほとんどありません。
- *Proteus* spp.は、発育しても遊走しません。

Sタイプ寒天培地の培養例
(35±2℃、18~22時間培養)

【*Citrobacter* spp.の乳糖・白糖の分離性とコロニー色】

乳糖	白糖	コロニー色	SS		白糖加SS		Sタイプ	
+	+	●	21	100%	21	100%	21	100%
		○	0		0		0	
-	+	●	4	0%	0	100%	0	100%
		●	0		4		4	
		○	0		0		0	
-	-	●	24	0%	24	0%	6	75%
		●	0		0		18	
		○	0		0		0	

Salmonella spp.



E. coli
C. freundii など

Shigella spp.

品名	製品コード	包装	希望納入価格(円)	貯法・使用期限
ニッスイプレート Sタイプ寒天培地	51056	10枚	1,000	冷暗所(4~10℃)保存 禁凍結・製造後 3ヵ月間
	50049	100枚	10,000	
ニッスイ分画プレート Sタイプ/CT-SMAC	50044	100枚	20,000	冷暗所(4~10℃)保存 禁凍結・製造後 2.5ヵ月間
ニッスイ分画プレート Sタイプ/XM-EHEC	51055	10枚	2,000	冷暗所(4~10℃)保存 禁凍結・製造後 2.5ヵ月間
	50045	100枚	20,000	

● 関連製品

品名	製品コード	包装	希望納入価格(円)	貯法・使用期限
ニッスイプレート SS寒天培地	51012	10枚	1,000	冷暗所(4~10℃)保存 禁凍結・製造後 3ヵ月間
ニッスイプレート 白糖加SS寒天培地	51013	10枚	1,000	
ニッスイ分画プレート SS/CT-SMAC	51020	10枚	1,000	冷暗所(4~10℃)保存 禁凍結・製造後 2ヵ月間
ニッスイ分画プレート 白糖加SS/CT-SMAC	50020	100枚	20,000	

製造発売元



日水製薬株式会社

〒110-8736 東京都台東区上野3-23-9
URL : <http://www.nissui-pharm.co.jp>

お問い合わせ先 : カスタマーサポート
Tel.03(5846)5707