

サイトリニューアル

日水製薬の微生物検査情報サイト

COSMO

コスモ会

<http://cosmokai.com/>



- 微生物検査用培地に関する情報をチェック
検査目的別に製品名や価格・使用方法をチェックしたり、
試験成績書*・MSDS・主要製品パンフレットのダウンロードが可能です。
- 微生物検査の基礎知識
- 新製品情報、学会・セミナーなどのイベント情報
- メールマガジンの配信*
- コスモ会質問箱 (Q&A) **new** *
検査方法や培地の使用法、発育したコロニーの判定方法などに関する
Q&A が閲覧できます。

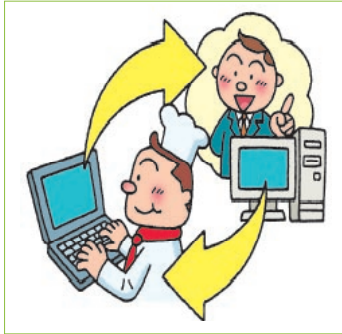
* は会員限定

会員登録は無料です、皆様のご登録をお待ちしています!!



NISSUI PHARMACEUTICAL CO., LTD.

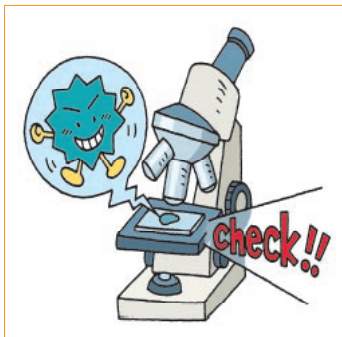
日水製薬では多彩な商品の品揃えに加え、 豊富なサポートコンテンツで お客様の微生物検査を支援しています！！



コスモ会 微生物検査情報サイト

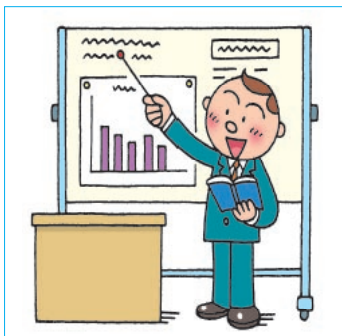
Webによるタイムリーな微生物検査関連情報の提供やメールマガジンの配信でお客様へ各種の情報提供を行っています。

また、日頃の検査業務での疑問点に対し、Q&A形式でお答えをする「コスモ会 質問箱(Q&A)」も開設しています。



細菌検査精度管理サーベイ

1,500施設の参加規模を誇る細菌検査精度管理サーベイを実施しています。精度管理用検体を施設に送付し、通常行っている検査方法で菌数を測定後、集計→統計処理、結果を参加施設に報告いたします。



セミナー、技術研修会の開催

食品衛生検査に関するセミナーを実施しています。また、ご要望のある施設様には講師派遣、実技研修会も行なっています。お客様の検査レベルアップをお手伝いいたします。



コンサルティング

品質管理手法確立のための検査マニュアル作成に関するお手伝いや、統一専用培地の供給等お客様のご要望にあわせ微生物検査をトータルサポートいたします。同一企業内の複数検査室において使用される培地を統一することにより、検査結果の不安要素、バラツキなどが軽減されます。国内製造メーカーとして、ご要望に応じた培地のご相談にも応じます。

詳細はコスモ会Webサイト <http://cosmokai.com/>
会員登録は無料です。

「コスモ会質問箱(Q&A)」への質問、各種サポートに関するご相談は
お問い合わせページ <http://cosmokai.com/inquiry/> にて承ります。



日水製薬株式会社

〒110-8736 東京都台東区上野3-23-9
URL : <http://www.nissui-pharm.co.jp>

お問い合わせ先 : カスタマーサポート
Tel.03(5846)5707