



菌数測定用乾式簡易培地

# コンパクトドライ<sup>®</sup>「ニッスイ」 YMR

酵母・カビ  
迅速測定用

新発売

コンパクトドライ<sup>®</sup> YMRは、発色酵素基質を利用した  
酵母・カビ **迅速** 検出用簡易ドライ培地です。



48~72時間  
で判定可能!

# Compact Dry<sup>TM</sup>

There is always a better way.



簡単/  
**1**ステップ!

試料を滴下  
するだけ!

最短 **2**日~  
判定可能!

**3**D

コロニーで  
見やすい!



NISSUI PHARMACEUTICAL CO., LTD.

# コンパクトドライ® YMRは、発色酵素基質を利用した酵母・カビ迅速検出用簡易ドライ培地です。



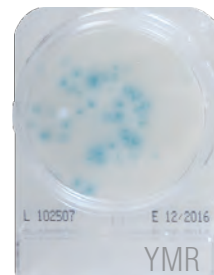
## 特徴

- 1 簡単！1ステップ！試料を滴下するだけ。
- 2 最短2日～ 判定時間が短い！
- 3 3Dコロニーで見やすい！従来の寒天培地と集落形状が類似。

48h培養時



*Aspergillus brasiliensis*



*Chaetomium sp.*

## 使用法 & 発育例

- コンパクトドライ®YMがベースとなっているため、試験方法、判定方法は従来と同じです。
- 液状の試料 1mL を培地に注入し、23～28℃で48～72時間培養後判定します。
- 発色酵素基質 X-Phos が培地中に含まれており、多くの酵母は青から緑色に発色します。ただし、酵母の一部には発色しないものもあります。カビは、青から緑色に発色するか、カビ自体の着色した綿状の集落を形成します。
- 迅速タイプですので、緊急用としてもご利用いただけます。

## コンパクトドライ®シリーズ 好評発売中

— 培地調製のいらないコンパクトな滅菌済み乾燥培地です。 —

- 接種した試料液は自然に均一に拡散します。
- 発育集落は着色するため、菌数の計測が容易です。
- 混釈培養法と高い相関性を示します。
- 発育集落の釣菌が可能です。
- 室温での保管が可能です。
- 国際認証取得 (AOAC・PTM、MicroVal、NordVal)

用途	品名	製品コード	包装	価格(円)	認証	貯法・使用期限
一般生菌数測定用	コンパクトドライ®「ニッスイ」TC	06740	40枚	5,400	AOAC・PTM、MicroVal、NordVal	室温(1～30℃)保存 製造後18カ月間
		06741	240枚	24,000		
大腸菌群数測定用	コンパクトドライ®「ニッスイ」CF	06744	40枚	5,400	AOAC・PTM、MicroVal、NordVal	
		06745	240枚	24,000		
大腸菌・大腸菌群数測定用	コンパクトドライ®「ニッスイ」EC	06742	40枚	10,000	AOAC・PTM、MicroVal、NordVal	
		06743	240枚	40,800		
黄色ブドウ球菌測定用	コンパクトドライ®「ニッスイ」X-SA	06729	40枚	8,400	AOAC・PTM、MicroVal、NordVal	
		06730	240枚	38,400		
腸炎ビブリオ測定用	コンパクトドライ®「ニッスイ」VP	06748	40枚	5,400	—	
		06749	240枚	24,000		
サルモネラ検出用	コンパクトドライ®「ニッスイ」SL	06732	40枚	5,400	—	
		06733	240枚	24,000		
セレウス菌検出用	コンパクトドライ®「ニッスイ」X-BC	06727	40枚	8,400	MicroVal、NordVal	
		06728	240枚	38,400		
酵母・カビ測定用	コンパクトドライ®「ニッスイ」YM	06746	40枚	10,000	AOAC・PTM、MicroVal、NordVal	
		06747	240枚	40,800		
<b>new</b> 酵母・カビ測定用 (迅速タイプ)	コンパクトドライ®「ニッスイ」YMR	06777	40枚	12,000	—	室温(1～30℃)保存 製造後12カ月間
		06778	240枚	48,000		

便利な  
常温保存



製造発売元

**日水製薬株式会社**

〒110-8736 東京都台東区上野3-23-9  
URL: <http://www.nissui-pharm.co.jp/>

お問い合わせ先: カスタマーサポート Tel. 03(5846)5707

微生物検査の情報は

<https://cosmokai.com/>へアクセス!

皆様の会員登録をお待ちしています。  
コスモ会質問箱(Q&A)開設中

**COSMO**  
コスモ会