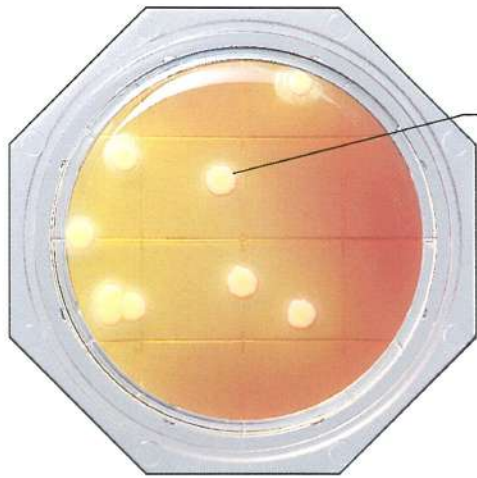


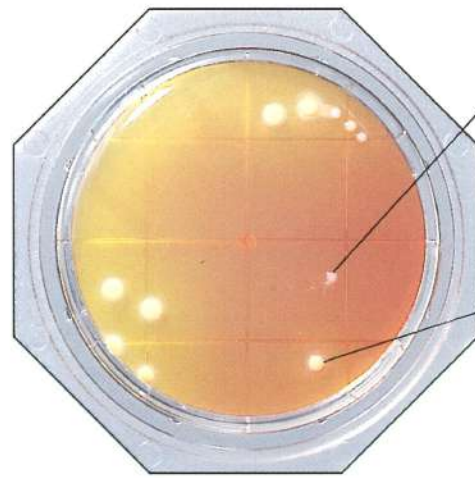
# グリーンスタンプ®「ニッスイ」発育例

MSO寒天



多剤耐性  
*Staphylococcus aureus* (MRSA)

卵黄加マンニット食塩培地



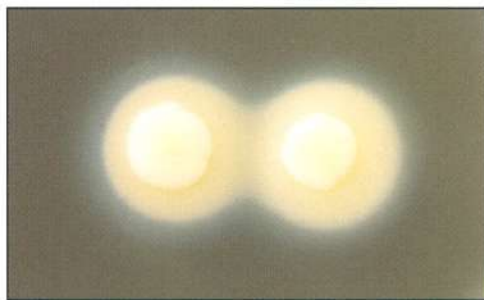
*Staphylococcus epidermidis*

*Staphylococcus aureus*

## —*Staphylococcus aureus* 卵黄反応の見方—

下記の2つの卵黄反応のどちらかが陽性であれば、*Staphylococcus aureus* と判定します。

レシチナーゼ反応



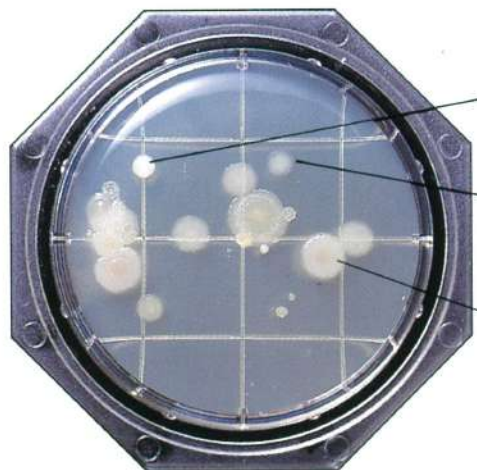
培地上面から観察すると、集落周辺の培地内部に白濁が認められる。

リパーゼ反応



上方斜めから観察すると、集落周辺の培地表面に真珠様光沢が認められる。

SCD寒天およびSCDLP寒天



*Staphylococcus*

*Pseudomonas*

*Bacillus*



日水製薬株式会社